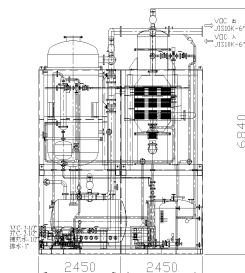
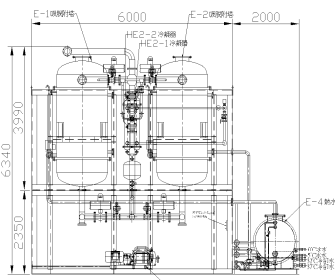
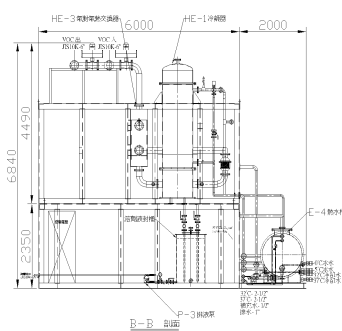
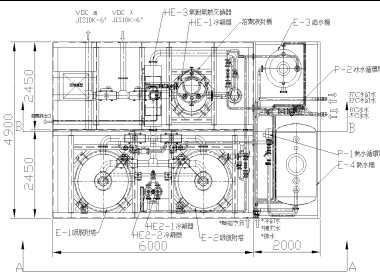


高濃度有機溶劑氣體先經過冷凝器，部份回收成為液體後進入收集桶。其餘氣體再進入沸石吸附材，以一床吸附另一床真空脫附方式，濃縮成為超高濃度三氯乙烯氣體後再進入冷凝器回收成為液體溶劑，吸附回收效率可達95%以上。

本設備採用固定床吸附+壓變（+溫變）法脫附+冷凝方式的創新回收工序，是高性能的溶劑氣體回收設備。使用壓變（+溫變）法進行溶劑脫附工序，溶劑從吸附劑中脫離出來，然後利用冷凝法液化回收（**液化回收率：99.9%**）。此外，因為採用乾式壓變法（+溫變）、不需要使用水蒸汽來脫附，極大的降低了回收運轉成本，而且沒有廢水處理的額外費用問題。而且吸附劑的吸附力衰減率極低，顯著增加吸附劑的使用壽命。

500CMH規格表

	設備尺寸				公用需求 - 建議由業主供應					
	長(公尺)	寬(公尺)	高(公尺)	重量(公噸)	冷卻水(l/min) 32進/37出℃	冰水(l/min) 5進/0出℃	熱水 (m³/次)50℃	補給水 (l/min)	壓縮空氣 (l/min)	電力(HP)
500CMH	6+2	2.45+2.45	2.35+4.49	37.5	250	350	1.5	10	480@5~7kg/cm²	3ψ3W380V 75HP



▶ 傑智(台灣)新型專利號 M317557 高濃度有機蒸氣處理裝置及壓力變換式吸脫附處理裝置